

Oficina de Estudios y Políticas Agrarias - ODEPA-



**Balanza comercial de productos silvoagropecuarios
Avance mensual de enero de 2010**

enero 2010

**Balanza comercial de productos silvoagropecuarios
Avance mensual de enero de 2010**

Liliana Yáñez Barrios

Publicación de la Oficina de Estudios y Políticas Agrarias del
Ministerio de Agricultura, Gobierno de Chile

Director y Representante Legal
Ivan Nazif Astorga

Se puede reproducir total o parcialmente citando la fuente

ODEPA
Teatinos 40 piso 8
Fono: 3973000- Fax: 3973044
Casilla 13.320 Correo 21 - Código Postal 6500696
www.odepa.gob.cl
Santiago de Chile

CONTENIDO

Cuadro	Descripción	Página
Nº 1	Balanza de productos silvoagropecuarios	4
Nº 2	Evolución de las exportaciones silvoagropecuarias por sector	5
Nº 3	Evolución de las importaciones silvoagropecuarias por sector	6
Nº 4	Balanza de productos silvoagropecuarios por clase y subsector	7
Nº 5	Balanza de productos silvoagropecuarios por zona económica	9
Nº 6	Exportación de productos silvoagropecuarios por país de destino	11
Nº 7	Importación de productos silvoagropecuarios por país de origen	12
Nº 8	Principales productos silvoagropecuarios exportados	13
Nº 9	Principales productos silvoagropecuarios importados	14
Nº 10	Exportaciones de frutas	15
Nº 11	Exportaciones de semillas	17
Nº 12	Exportaciones de bulbos, flores y musgos	18
Nº 13	Exportaciones de hortalizas y tubérculos	19
Nº 14	Exportaciones de vinos y alcoholes	20
Nº 15	Exportaciones pecuarias	21
Nº 16	Exportaciones forestales	22
Nº 17	Importaciones de productos silvoagropecuarios	23
Nº 18	Importaciones de insumos y maquinaria	24

Gráfico	Descripción	Página
Nº 1	Balanza de productos silvoagropecuarios	4
Nº 2	Evolución de las exportaciones silvoagropecuarias	5
Nº 3	Evolución de las importaciones silvoagropecuarias	6
Nº 4	Exportaciones silvoagropecuarios por clase	8
Nº 5	Exportaciones silvoagropecuarios por subsector	8
Nº 6	Exportaciones de productos silvoagropecuarios por zona económica	8
Nº 7	Importaciones de productos silvoagropecuarios por zona económica	8
Nº 8	Exportación de productos silvoagropecuarios por país de destino	9
Nº 9	Importación de productos silvoagropecuarios por país de origen	10
Nº 10	Principales productos silvoagropecuarios exportados	11
Nº 11	Principales productos silvoagropecuarios importados	12

Las exportaciones que no son realizadas en la modalidad "a firme" pueden ser ajustadas de acuerdo al Informe de Variación de Valor (IVV), el cual afecta directamente a cada declaración de exportación en el mes en que fueron efectuadas. Por esta razón, las cifras de exportaciones pueden experimentar modificaciones cada vez que se aplican los IVV, ocasionando, eventualmente, el ajuste de los valores de exportación.

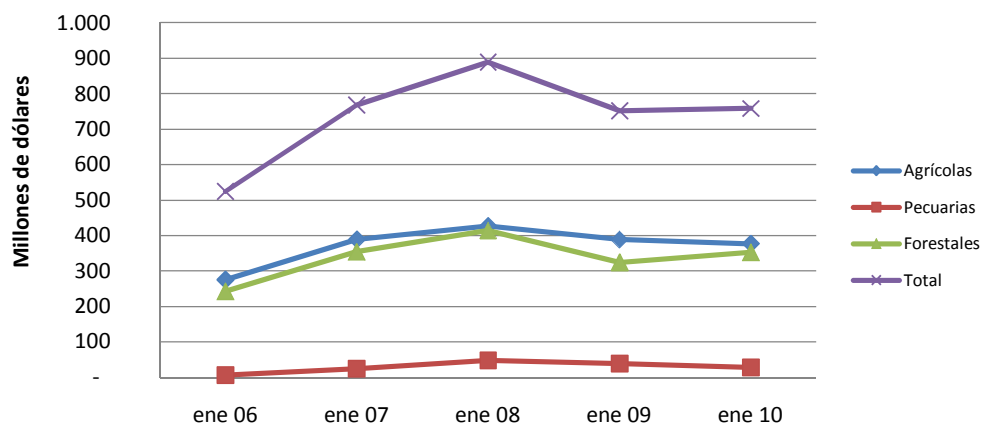
Cuadro N° 1
Balanza comercial de productos silvoagropecuarios por sector *
Chile - Mundo
Miles de dólares

Sector	2009 ene-dic	2008 ene	2009 ene	2010 ene	Variación 2010-2009	Participación 2010
Exportaciones por sector						
Total	10.623.180	1.185.363	989.340	1.000.847	1,2%	
Agrícolas	6.048.149	655.984	590.576	557.151	-5,7%	55,7%
Pecuarias	949.456	101.435	66.360	80.973	22,0%	8,1%
Forestales	3.625.575	427.944	332.404	362.723	9,1%	36,2%
Importaciones por sector						
Total	2.963.463	296.270	238.141	242.712	1,9%	
Agrícolas	2.169.980	229.315	202.265	179.948	-11,0%	74,1%
Pecuarias	649.270	53.963	28.305	53.035	87,4%	21,9%
Forestales	144.213	12.992	7.571	9.729	28,5%	4,0%
Balanza comercial de productos						
Total	7.659.717	889.093	751.199	758.135	0,9%	
Agrícolas	3.878.169	426.669	388.311	377.203	-2,9%	49,8%
Pecuarias	300.186	47.472	38.055	27.938	-26,6%	3,7%
Forestales	3.481.362	414.952	324.833	352.994	8,7%	46,6%

Fuente: ODEPA con información del Servicio Nacional de Aduanas

* Cifras sujetas a revisión por informes de variación de valor (IVV).

Grafico N° 1
Evolución balanza de productos silvoagropecuarios



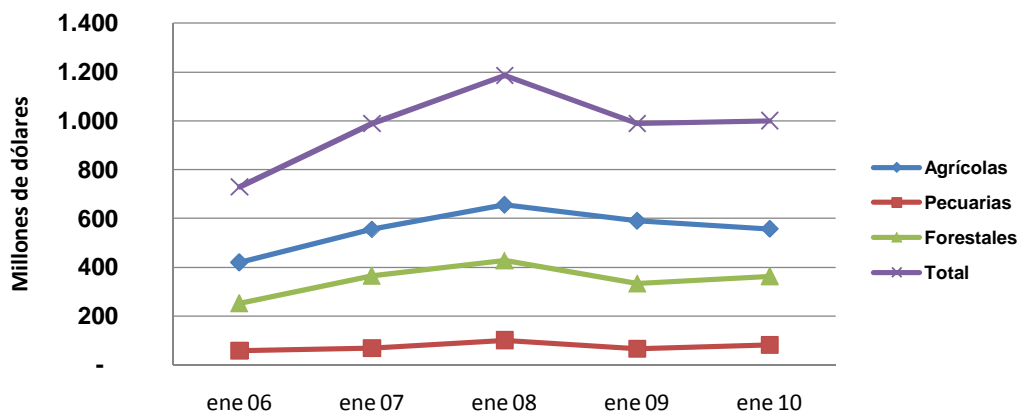
Fuente: ODEPA con información del Servicio Nacional de Aduanas

Cuadro N° 2
Evolución de las exportaciones silvoagropecuarias por sector*
Chile - Mundo
Miles de dólares

Sector	enero				
	2006	2007	2008	2009	2010
Agrícolas	419.235	555.268	655.984	590.576	557.151
Pecuarias	58.028	68.314	101.435	66.360	80.973
Forestales	251.626	365.015	427.944	332.404	362.723
Total	728.888	988.597	1.185.363	989.340	1.000.847

Fuente: ODEPA con información del Servicio Nacional de Aduanas
 * Cifras sujetas a revisión por informes de variación de valor (IVV).

Gráfico N° 2
Evolución de las exportaciones silvoagropecuarias



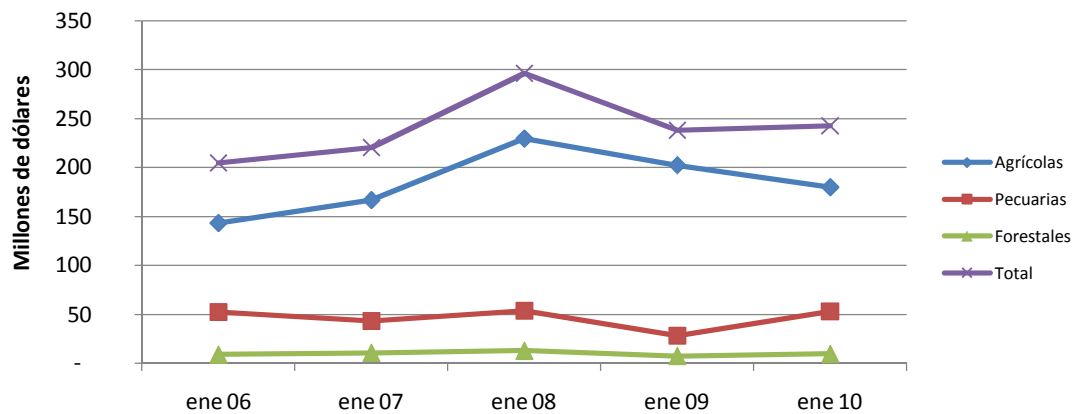
Fuente: ODEPA con información del Servicio Nacional de Aduanas

Cuadro N° 3
Evolución de las importaciones silvoagropecuarias por sector
Chile - Mundo
Miles de dólares

Sector	enero				
	2006	2007	2008	2009	2010
Agrícolas	143.399	166.643	229.315	202.265	179.948
Pecuarias	52.432	43.213	53.963	28.305	53.035
Forestales	8.953	10.795	12.992	7.571	9.729
Total	204.785	220.652	296.269	238.141	242.712

Fuente: ODEPA con información del Servicio Nacional de Aduanas

Gráfico N° 3
Evolución de las importaciones silvoagropecuarias



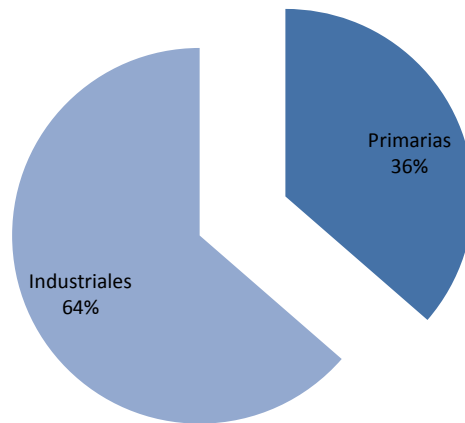
Fuente: ODEPA con información del Servicio Nacional de Aduanas

Cuadro N° 4
Balanza comercial de productos silvoagropecuarios por clase y sector*
Chile - Mundo
Miles de dólares

Clase y sector	2009	2009	2010	Variación	Participación
	ene-dic	ene	ene	2010-2009	2010
Exportaciones por clase y sector					
Total silvoagropecuario	10.623.180	989.340	1.000.847	1,2%	
Productos primarios	3.671.083	436.963	364.056	-16,7%	36,4%
Agrícolas	3.306.657	386.294	339.675	-12,1%	93,3%
Pecuarias	84.749	6.690	5.200	-22,3%	1,4%
Forestales	279.677	43.979	19.181	-56,4%	5,3%
Productos industriales	6.952.096	552.377	636.791	15,3%	63,6%
Agrícolas	2.741.491	204.282	217.476	6,5%	34,2%
Pecuarias	864.707	59.670	75.773	27,0%	11,9%
Forestales	3.345.898	288.425	343.542	19,1%	53,9%
Importaciones por clase y sector					
Total silvoagropecuario	2.963.463	238.141	242.712	1,9%	
Productos primarios	704.806	64.983	56.783	-12,6%	23,4%
Agrícolas	672.730	62.335	53.963	-13,4%	95,0%
Pecuarias	21.350	2.015	2.173	7,8%	3,8%
Forestales	10.726	633	647	2,2%	1,1%
Productos industriales	2.258.657	173.158	185.929	7,4%	76,6%
Agrícolas	1.497.250	139.931	125.985	-10,0%	67,8%
Pecuarias	627.920	26.290	50.862	93,5%	27,4%
Forestales	133.487	6.937	9.082	30,9%	4,9%
Balanza comercial de productos					
Total silvoagropecuario	7.659.717	751.199	758.135	0,9%	
Productos primarios	2.966.277	371.980	307.273	-17,4%	40,5%
Agrícolas	2.633.927	323.959	285.712	-11,8%	93,0%
Pecuarias	63.399	4.675	3.027	-35,3%	1,0%
Forestales	268.951	43.346	18.534	-57,2%	6,0%
Productos industriales	4.693.439	379.219	450.862	18,9%	59,5%
Agrícolas	1.244.241	64.351	91.491	42,2%	20,3%
Pecuarias	236.787	33.380	24.911	-25,4%	5,5%
Forestales	3.212.411	281.488	334.460	18,8%	74,2%

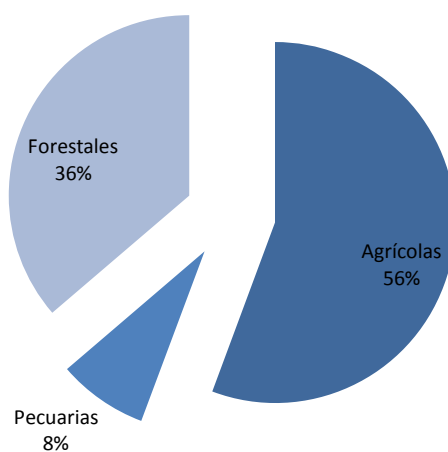
Fuente: ODEPA con información del Servicio Nacional de Aduanas
* Cifras sujetas a revisión por informes de variación de valor (IVV).

Gráfico N° 4
Exportaciones silvoagropecuarias por clase
Participación enero de 2010



Fuente: ODEPA con información del Servicio Nacional de Aduanas

Gráfico N° 5
Exportaciones silvoagropecuarias por sector
Participación enero de 2010



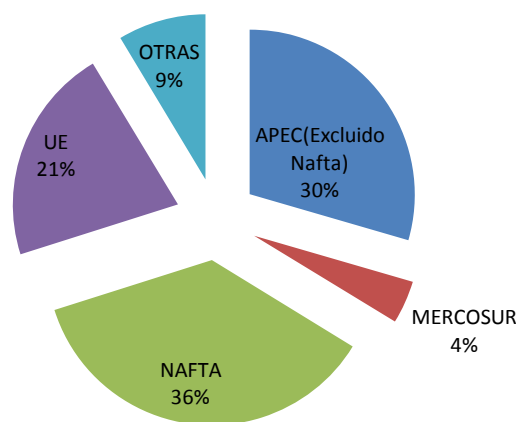
Fuente: ODEPA con información del Servicio Nacional de Aduanas

Cuadro N°5				
Balanza de productos silvoagropecuarios por zona económica *				
Miles de dólares				
Zona económica		Exportaciones	Importaciones	Saldo
APEC (Excluido NAFTA)				
	2009	3.136.770	131.507	3.005.263
	enero 2009	264.933	9.300	255.633
	enero 2010	295.183	9.917	285.266
	Var. (%) 2010/2009	11,4	6,6	11,6
UE (25)				
	2009	2.475.247	224.506	2.250.741
	enero 2009	195.432	15.373	180.059
	enero 2010	212.518	17.586	194.932
	Var. (%) 2010/2009	8,7	14,4	8,3
MERCOSUR				
	2009	404.302	1.836.903	-1.432.601
	enero 2009	25.293	159.132	-133.839
	enero 2010	42.107	153.702	-111.595
	Var. (%) 2010/2009	66,5	-3,4	-16,6
NAFTA				
	2009	3.279.343	373.945	2.905.398
	enero 2009	421.279	34.770	386.509
	enero 2010	364.454	27.761	336.693
	Var. (%) 2010/2009	-13,5	-20,2	-12,9
Otras				
	2009	1.327.518	396.602	930.916
	enero 2009	82.403	19.566	62.837
	enero 2010	86.585	33.746	52.839
	Var. (%) 2010/2009	5,1	72,5	-15,9
Balanza comercial de productos				
	2009	10.623.180	2.963.463	7.659.717
	enero 2009	989.340	238.141	751.199
	enero 2010	1.000.847	242.712	758.135
	Var. (%) 2010/2009	1,2	1,9	0,9

Fuente: ODEPA con información del Servicio Nacional de Aduanas.

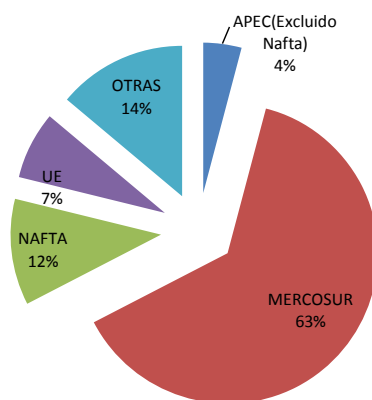
* Cifras sujetas a revisión por informes de variación de valor (IVV).

Gráfico N° 6
Exportación de productos silvoagropecuarios por zona económica
Participación enero de 2010



Fuente: ODEPA con información del Servicio Nacional de Aduanas

Gráfico N° 7
Importación de productos silvoagropecuarios por zona económica
Participación enero de 2010



Fuente: ODEPA con información del Servicio Nacional de Aduanas

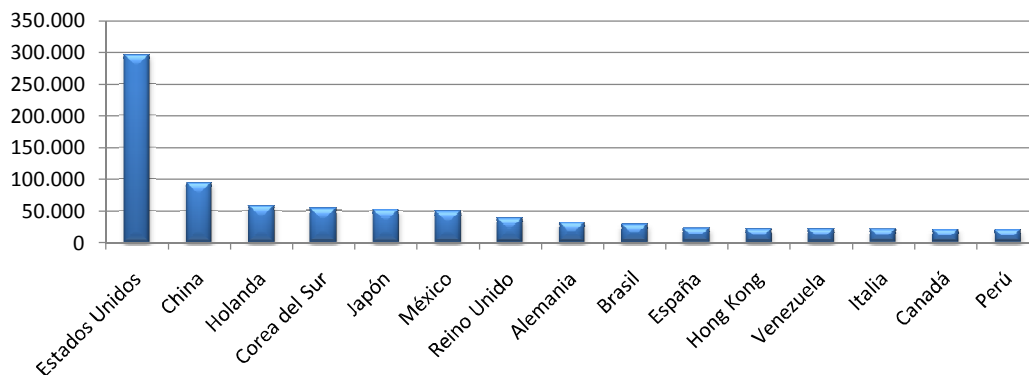
Cuadro N°6
Exportación de productos silvoagropecuarios por país de destino*

País	Miles de dólares FOB				
	2009 ene-dic	2009 ene	2010 ene	Variación 2010-2009	Participación 2010
Estados Unidos	2.479.914	356.024	295.431	-17,0%	29,5%
China	1.020.645	93.076	94.071	1,1%	9,4%
Holanda	583.296	44.923	57.636	28,3%	5,8%
Corea del Sur	433.481	18.185	52.976	191,3%	5,3%
Japón	685.347	75.794	51.386	-32,2%	5,1%
México	556.568	46.330	48.806	5,3%	4,9%
Reino Unido	502.455	42.640	37.995	-10,9%	3,8%
Alemania	292.808	28.992	30.573	5,5%	3,1%
Brasil	238.519	13.566	28.521	110,2%	2,8%
España	180.202	12.574	22.187	76,5%	2,2%
Hong Kong	136.122	21.137	21.588	2,1%	2,2%
Venezuela	395.581	25.286	21.581	-14,7%	2,2%
Italia	286.839	20.568	20.648	0,4%	2,1%
Canadá	242.861	18.926	20.218	6,8%	2,0%
Perú	245.087	18.489	19.473	5,3%	1,9%
Otros países	2.343.454	152.830	177.758	16,3%	17,8%
TOTAL	10.623.180	989.340	1.000.847	1,2%	100,0%

Fuente: ODEPA con información del Servicio Nacional de Aduanas.

* Cifras sujetas a revisión por informes de variación de valor (IVV).

Gráfico N° 8
Exportación de productos silvoagropecuarios por país de destino
Miles de dólares enero de 2010



Fuente: ODEPA con información del Servicio Nacional de Aduanas

Cuadro N°7

Importación de productos silvoagropecuarios por país de origen *

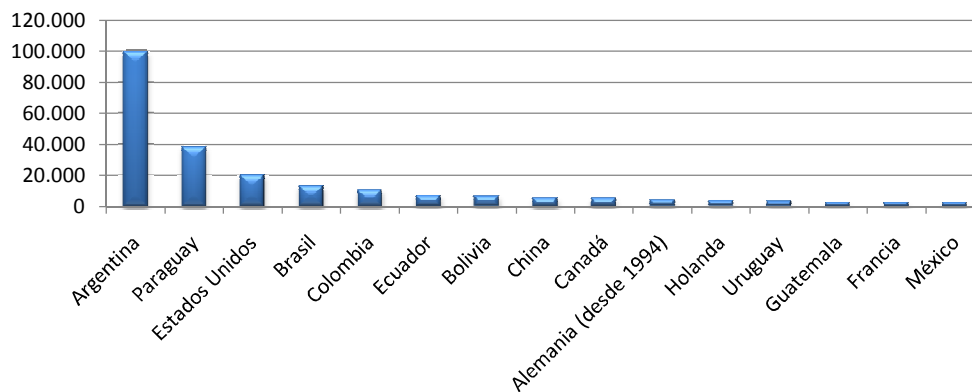
Miles de dólares CIF

País	2009	2009	2010	Variación 2010-2009	Participación 2010
	ene-dic	ene	ene		
Argentina	1.210.974	108.633	99.449	-8,5%	41,0%
Paraguay	415.169	31.234	38.259	22,5%	15,8%
Estados Unidos	234.872	21.916	20.090	-8,3%	8,3%
Brasil	169.176	17.230	13.079	-24,1%	5,4%
Colombia	72.586	1.967	10.558	436,8%	4,4%
Ecuador	74.161	4.959	6.828	37,7%	2,8%
Bolivia	63.396	3.437	6.374	85,5%	2,6%
China	53.998	3.489	5.455	56,3%	2,2%
Canadá	112.840	11.126	5.161	-53,6%	2,1%
Alemania (desde 1994)	36.040	3.170	3.992	25,9%	1,6%
Holanda	30.434	2.599	3.202	23,2%	1,3%
Uruguay	41.585	2.035	2.916	43,3%	1,2%
Guatemala	95.217	3.533	2.570	-27,3%	1,1%
Francia	53.541	2.870	2.525	-12,0%	1,0%
México	26.234	1.728	2.509	45,2%	1,0%
Otros países	273.243	18.213	19.745	8,4%	8,1%
TOTAL	2.963.463	238.141	242.712	1,9%	100,0%

Fuente: ODEPA con información del Servicio Nacional de Aduanas.

Gráfico N° 9

**Importación de productos silvoagropecuarios por país de origen
Miles de dólares enero de 2010**



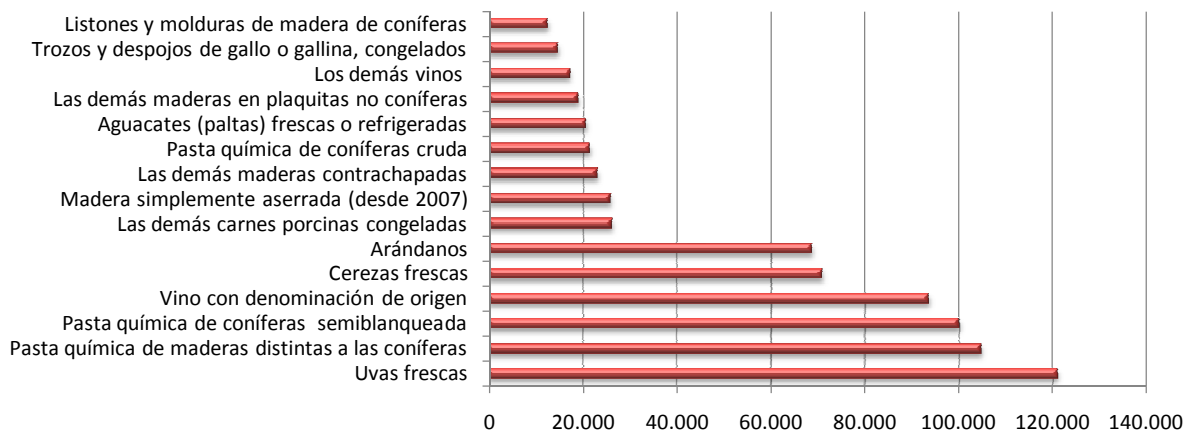
Fuente: ODEPA con información del Servicio Nacional de Aduanas

Cuadro N°8
Principales productos silvoagropecuarios exportados*

Producto	Código SACH	Miles de dólares FOB			Variación 2010-2009	Participación 2010
		2009 ene-dic	2009 ene	2010 ene		
Uvas frescas	08061000	1.111.624	149.489	121.073	-19,0%	12,1%
Pasta química de maderas distintas a las coníferas	47032900	816.987	79.430	104.836	32,0%	10,5%
Pasta química de coníferas semiblanqueada	47032100	990.675	76.244	100.096	31,3%	10,0%
Vino con denominación de origen	22042110	1.069.239	81.467	93.650	15,0%	9,4%
Cerezas frescas	08092000	94.971	53.910	70.978	31,7%	7,1%
Arándanos	08104000	170.891	77.109	68.769	-10,8%	6,9%
Las demás carnes porcinas congeladas	02032900	311.320	18.012	26.160	45,2%	2,6%
Madera simplemente aserrada (desde 2007)	44071012	272.692	25.655	25.881	0,9%	2,6%
Las demás maderas contrachapadas	44123910	283.482	25.974	23.015	-11,4%	2,3%
Pasta química de coníferas cruda	47031100	169.471	7.842	21.496	174,1%	2,1%
Aguacates (paltas) frescas o refrigeradas	08044000	219.990	17.249	20.634	19,6%	2,1%
Las demás maderas en plaquitas no coníferas	44012200	273.745	42.995	18.947	-55,9%	1,9%
Los demás vinos	22042990	211.211	13.384	17.285	29,1%	1,7%
Trozos y despojos de gallo o gallina, congelados	02071400	163.687	11.193	14.664	31,0%	1,5%
Listones y molduras de madera de coníferas	44091020	136.431	14.227	12.429	-12,6%	1,2%
Los demás productos		4.326.763	295.160	260.935	-11,6%	26,1%
TOTAL		10.623.180	989.340	1.000.847	1,2%	100,0%

Fuente: ODEPA con información del Servicio Nacional de Aduanas.
 * Cifras sujetas a revisión por informes de variación de valor (IVV).

Gráfico N° 10
Principales productos silvoagropecuarios exportados
Miles de dólares enero de 2010



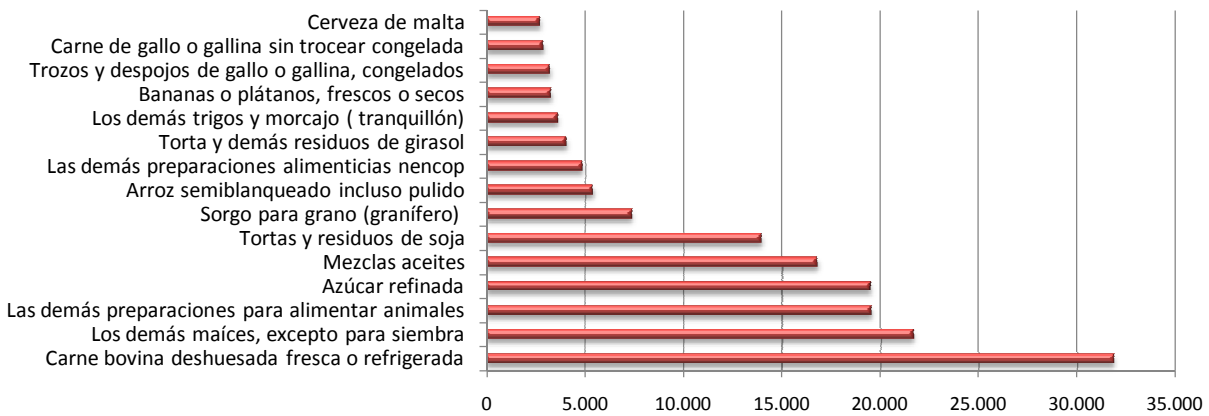
Fuente: ODEPA con información del Servicio Nacional de Aduanas

Cuadro N°9
Principales productos silvoagropecuarios importados

Producto	Código SACH	Miles de dólares CIF			Variación 2010-2009	Participación 2010
		2009 ene-dic	2009 ene	2010 ene		
Carne bovina deshuesada fresca o refrigerada	02013000	437.185	15.178	31.855	109,9%	13,1%
Los demás maíces, excepto para siembra	10059000	144.349	19.584	21.674	10,7%	8,9%
Las demás preparaciones para alimentar animales	23099090	177.566	13.066	19.550	49,6%	8,1%
Azúcar refinada	17019900	261.097	16.067	19.506	21,4%	8,0%
Mezclas aceites	15179000	218.954	21.209	16.777	-20,9%	6,9%
Tortas y residuos de soja	23040000	202.308	30.972	13.945	-55,0%	5,7%
Sorgo para grano (granífero)	10070000	81.898	1.649	7.367	346,8%	3,0%
Arroz semiblanqueado incluso pulido	10063000	51.515	4.926	5.373	9,1%	2,2%
Las demás preparaciones alimenticias nencop	21069090	63.640	4.618	4.841	4,8%	2,0%
Torta y demás residuos de girasol	23063000	24.357	2.570	4.019	56,4%	1,7%
Los demás trigos y morcajo (tranquillón)	10019000	160.743	24.395	3.592	-85,3%	1,5%
Bananas o plátanos, frescos o secos	08030000	42.715	2.651	3.263	23,1%	1,3%
Trozos y despojos de gallo o gallina, congelados	02071400	26.407	1.658	3.197	92,8%	1,3%
Carne de gallo o gallina sin trocear congelada	02071200	21.900	793	2.848	259,1%	1,2%
Cerveza de malta	22030000	21.183	1.685	2.699	60,2%	1,1%
Los demás productos		1.027.645	77.119	82.206	6,6%	33,9%
TOTAL		2.963.463	238.141	242.712	1,9%	100,0%

Fuente: ODEPA con información del Servicio Nacional de Aduanas.

Gráfico N° 11
Principales productos silvoagropecuarios importados
Miles de dólares enero de 2010



Fuente: ODEPA con información del Servicio Nacional de Aduanas.

Cuadro N°12									
Exportaciones de frutas *									
PRODUCTOS	Código SACH	Volumen (toneladas)				Valor (miles de US\$ FOB)			
		2009	enero			2009	enero		
			2009	2010	Var % 10/09		2009	2010	Var % 10/09
TOTAL AGRICOLA						6.048.149	590.576	557.151	-5,7
TOTAL FRUTAS		2.912.251	235.579	218.752	-7,1	3.627.296	432.745	375.472	-13,2
FRUTA PRIMARIO		2.410.150	201.464	182.176	-9,6	2.794.122	366.033	317.978	-13,1
Fruta fresca		2.379.953	201.036	181.757	-9,6	2.663.596	363.483	315.491	-13,2
Uvas	08061000	850.405	97.413	87.256	-10,4	1.111.624	149.489	121.073	-19,0
Manzanas	08081000	678.499	2.517	164	-93,5	479.455	2.324	255	-89,0
Kiwis	08105000	182.771	1	0	-88,8	142.991	4	0	-98,5
Aguacates (paltas)	08044000	166.184	9.868	22.579	128,8	219.990	17.249	20.634	19,6
Ciruelas	08094010	95.057	18.567	11.206	-39,6	104.883	19.729	10.832	-45,1
Peras	08082010	129.570	4.102	1.089	-73,5	112.604	4.364	765	-82,5
Arándanos	08104000	38.506	19.636	17.748	-9,6	170.891	77.109	68.769	-10,8
Nectarines	08093010	55.944	16.948	9.231	-45,5	62.924	19.538	9.214	-52,8
Melocotones (duraznos)	08093020	40.082	16.595	9.523	-42,6	38.147	14.882	9.023	-39,4
Frambuesas	08102000	786	208	140	-32,6	4.351	1.135	895	-21,2
Limonos	08055010	36.962	0	1.006	670.862,0	30.557	0	650	492.262,9
Mandarinas, clementinas	08052000	32.861	42	0	-100,0	38.209	45	0	-100,0
Cerezas	08092000	23.474	13.106	20.705	58,0	94.971	53.910	70.978	31,7
Naranjas	08051000	38.102	14	0	-98,5	32.764	10	0	-96,5
Otros	-	10.748	2.019	1.109	-45,1	19.235	3.693	2.403	-34,9
Frutos secos		30.196	427	419	-1,9	130.526	2.550	2.487	-2,5
Almendras con cáscara, frescas o secas.	08021100	766	0	0		2.422	0	0	
Almendras sin cáscara	08021200	7.681	297	273	-8,0	33.992	1.467	1.201	-18,1
Avellanas con cáscara, frescas o secas	08022100	2.671	0	0		6.372	0	0	
Avellanas sin cáscara, frescas o secas.	08022200	44	1	0	-100,0	249	7	0	-100,0
Castañas, frescas o secas, incluso sin cáscara	08024000	733	0	0		665	0	0	
Los demás cocos , excepto secos	08011900	1	0	0		11	0	0	
Los demás frutos de cáscara, frescos o secos	-	1	0	0		1	0	0	
Nueces de nogal con cáscara	08023100	11.458	2	0	-100,0	32.377	8	0	-100,0
Nueces de nogal sin cáscara	08023200	6.790	128	146	14,2	52.090	1.069	1.286	20,3
Pistachos, frescos o secos, incluso sin cáscara	08025000	51	0	0		2.347	0	0	

Fuente: ODEPA con información del Servicio Nacional de Aduanas. * Cifras sujetas a revisión por informes de variación de valor (IVV).

Cuadro N° 12 (continuación)

Exportaciones de frutas *

PRODUCTOS	Código SACH	Volumen (toneladas)				Valor (miles de US\$ FOB)			
		2009	enero			2009	enero		
			2009	2010	Var % 09/08		2009	2010	Var % 09/08
FRUTA INDUSTRIALIZADA		502.101	34.116	36.576	7,2	833.174	66.712	57.494	-13,8
Compotas		107.391	8.272	8.363	1,1	95.291	10.330	6.744	-34,7
Damascos		1.997	136	84	-38,1	2.196	182	79	-56,7
Duraznos		41.253	4.134	2.881	-30,3	39.142	6.175	2.535	-58,9
Las demás confituras, jaleas y mermeladas, puré y pastas de f		64.130	3.998	5.398	35,0	53.928	3.964	4.130	4,2
Otras		10	3	0	-100,0	25	8	0	-100,0
Congelados		91.040	10.763	8.790	-18,3	215.230	25.889	17.757	-31,4
Frambuesas		35.164	4.243	2.689	-36,6	124.735	15.140	8.997	-40,6
Frutillas		20.970	3.141	3.052	-2,8	28.832	4.548	3.866	-15,0
Moras		12.021	1.328	1.416	6,6	15.542	1.642	1.488	-9,4
Zarzamoras, mora-frambuesa y grosellas		1.327	256	273	6,9	2.168	364	556	52,7
Las demás		21.558	1.796	1.360	-24,3	43.953	4.196	2.851	-32,1
Coservas		77.262	4.384	4.989	13,8	107.587	7.342	8.094	10,2
Aceitunas		2.928	241	316	31,3	5.849	483	631	30,5
Cerezas		5.074	207	400	93,1	11.054	495	883	78,3
Damascos		202	151	0	-100,0	335	275	0	-100,0
Duraznos		57.661	3.331	3.624	8,8	67.971	4.458	4.976	11,6
Las demás frutas preparadas o conservadas		2.071	44	62	40,3	3.705	181	239	31,7
Los demás frutos de cáscara y semillas, incluidas las mezclas		1.106	100	118	17,6	8.163	983	728	-26,0
Mezclas preparadas o conservadas		7.844	304	457	50,3	9.813	463	623	34,4
Peras		203	0	0		252	0	0	
Otras conservas		173	7	13	88,1	444	2	14	473,0
Deshidratados		136.396	5.002	8.473	69,4	275.524	13.239	16.582	25,2
Ciruelas secas		46.502	2.030	4.229	108,3	100.053	5.271	7.985	51,5
Manzanas		5.340	584	441	-24,5	29.326	3.651	2.419	-33,7
Mosquetas		6.003	171	299	74,4	25.440	725	1.176	62,3
Pasas		78.277	2.178	3.485	60,0	118.675	3.347	4.814	43,8
Otros deshidratados		274	38	20	-48,0	2.031	246	187	-23,7
Extraccion de aceites		2.284	34	102	203,5	15.943	403	713	76,8
Aceite de oliva, virgen		1.934	19	88	361,5	12.543	193	480	148,4
Aceite de rosa mosqueta y sus fracciones		200	14	15	3,2	3.028	205	232	13,3
Otros		150	0	0	-79,9	372	5	1	-90,0
Jugos		80.855	5.510	5.644	2,4	108.841	9.141	7.318	-19,9
Manzanas		38.146	3.221	2.064	-35,9	40.318	5.412	1.825	-66,3
Uva (Incluido el mosto)		42.306	2.230	3.553	59,3	68.115	3.652	5.451	49,3
Otros		402	59	27	-53,4	408	77	43	-44,6
Otras frutas		6.874	152	213	40,6	14.758	367	286	-22,2

Fuente: ODEPA con información del Servicio Nacional de Aduanas. * Cifras sujetas a revisión por informes de variación de valor (IVV).

Cuadro N° 13

Exportaciones de semillas para siembra *

PRODUCTOS	Código SACH	Volumen (toneladas)				Valor (miles de US\$ FOB)			
		2009	enero			2009	enero		
			2009	2010	Var % 10/09		2009	2010	Var % 10/09
TOTAL AGRICOLA						6.048.149	590.576	557.151	-5,7
TOTAL SEMILLAS		104.990	333	312	-6,4	378.778	5.701	4.092	-28,2
Papas	7011000	525	0	0		447	0	0	
Porotos y frejoles para siembra		1.341	0	0		4.118	0	0	
Trigo duro	10011000	0	0	0		0	0	0	
Cebada	10030000	663	43	0	-100,0	243	15	0	-100,0
Maíz para la siembra	10051000	75.213	48	204	320,6	191.515	127	775	511,9
Sorgo de grano	10070010	13	0	0		37	0	0	
Habas de soja	12010010	12.644	0	0		27.876	0	0	
Semilla de lino para siembra	12040010								
Semilla algodón para siembra	12072010								
Semilla de raps		7.170	0	0	-100,0	20.622	2	0	-100,0
Semilla de girasol para al siembra	12060010	2.813	18	79	336,2	13.960	50	230	357,4
Semilla de sésamo para siembra	12074010								
Semilla de mostaza para siembra	12075010	0	0	0		1	0	0	
Semilla de cártamo para siembra	12079911	0	0	0		0	0	0	
Semilla de amapola para siembra	12079110								
Las demás semillas y frutos oleaginosos	12079900								
Semilla de remolacha azucarera	12091000	4	0	0		8	0	0	
Semilla forrajera para siembra		1.801	198	14	-92,7	7.722	723	65	-91,0
Semillas de hortalizas		2.730	25	14	-43,3	82.897	1.035	1.673	61,6
Semillas de melón	12099920	27	0	0	81,8	6.870	24	96	307,6
Semillas de sandía	12099930	14	0	0		5.526	0	0	
Las demás semillas, frutos y esporas	12099990	13	0	1		531	0	36	
Semillas de plantas herbáceas	12093000	21	1	0	-64,7	16.406	3.726	1.216	-67,4

Fuente: ODEPA con información del Servicio Nacional de Aduanas. * Cifras sujetas a revisión por informes de variación de valor (IVV).

Cuadro N° 14

Exportaciones de bulbos, flores de corte y musgos *

PRODUCTOS	Código SACH	Volumen (toneladas)				Valor (miles de US\$ FOB)			
		2009	enero			2009	enero		
			2009	2010	Var % 10/09		2009	2010	Var % 10/09
TOTAL AGRICOLA						6.048.149	590.576	557.151	-5,7
TOTAL FLORES/BULBOS/MUSGOS		11.431	180	76		33.872	932	418	-55,1
Bulbos en reposo vegetativo	06011000	10.644	120	0	-99,9	29.992	410	4	-99,0
Bulbos de liliium	06011011	9.820	120	0	-100,0	25.121	410	0	-100,0
Bulbos de tulipán	06011012	728	0	0		4.290	0	0	
Bulbos de cala	06011013	56	0	0		539	0	4	
Los demás bulbos	-	40	0	0		42	0	0	
Bulbos en vegetación o en flor	06012000	1	0	0		23	5	0	
Bulbos de liliium	06012011	0	0	0		23	5	0	
Bulbos de tulipán	06012012	0	0	0		1	0	0	
Los demás bulbos	-								
Flores de corte		257	39	37	-5,5	2.511	459	323	-29,6
Calas	06031960	58	8	0	-99,4	550	160	1	-99,6
Lilium	06031910	48	4	0	-100,0	277	27	0	-100,0
Peonias	06031930	71	15	32	104,8	830	218	258	18,2
Tulipán	06031920	13	0	0		124	0	2	
Limonium	06031950								
Claveles	06031200	8	8	0	-100,0	13	13	0	-100,0
Orquídeas	06031300	0	0	0	-100,0	1	0	0	-100,0
Otras flores de corte	-	60	4	5	25,2	716	41	62	51,6
Musgos y líquenes.	06041000	529	21	39	82,2	1.345	58	91	57,2

Fuente: ODEPA con información del Servicio Nacional de Aduanas. * Cifras sujetas a revisión por informes de variación de valor (IVV).

Cuadro N° 15

Exportaciones de hortalizas y tubérculos *

PRODUCTOS	Código SACH	Volumen (toneladas)				Valor (miles de US\$ FOB)			
		2009	enero			2009	enero		
			2009	2010	Var % 10/09		2009	2010	Var % 10/09
TOTAL AGRICOLA						6.048.149	590.576	557.151	-5,7
TOTAL HORTALIZAS Y TUBERCULOS		143.819	12.896	23.440	81,8	207.956	14.545	30.128	107,1
PRIMARIO		44.480	8.388	11.288	34,6	29.219	6.743	12.628	87,3
Achicorias, radicchios		1.331	0	0		1.364	0	0	
Ajos		5.539	2.130	2.786	30,8	9.758	3.232	7.275	125,1
Alcachofas									
Cebollas		34.196	6.089	8.384	37,7	12.876	3.208	5.118	59,5
Chalotes		20	0	0		17	0	0	
Espárragos		234	0	0	-97,3	351	1	0	-96,0
Judías		0	0	0		4	0	0	
Lechugas		8	0	0		13	0	1	
Melones frescos		1	0	0	-23,9	2	0	0	-23,1
Orégano, fresco o seco		1.426	102	73	-28,4	3.697	279	161	-42,4
Papas, excepto para siembra		316	4	0	-92,9	114	7	0	-94,7
Pimenta fresca o refrigerada		42	0	5	2.486,6	67	1	12	1.592,2
Tomates		211	0	38	25.320,0	248	0	58	18.462,8
Zanahorias y nabos		121	0	0	-16,2	51	0	0	-8,8
Otras hortalizas		1.033	61	2	-97,2	654	15	3	-80,9
INDUSTRIAL		99.339	4.508	12.152	169,6	178.737	7.802	17.500	124,3
Congelados		19.334	1.421	1.937	36,3	47.385	3.659	4.467	22,1
Conservas		5.068	181	218	20,9	23.434	441	609	38,1
Deshidratados		4.198	172	151	-11,9	19.474	638	1.047	64,1
Pastas pulpas y jugos		70.739	2.735	9.845	260,0	88.444	3.065	11.377	271,2

Fuente: ODEPA con información del Servicio Nacional de Aduanas. * Cifras sujetas a revisión por informes de variación de valor (IVV).

Cuadro N° 16

Exportaciones de vinos y alcoholes *

PRODUCTOS	Código SACH	Volumen (miles de litros)				Valor (miles de US\$ FOB)			
		2009	enero			2009	enero		
			2009	2010	Var % 10/09		2009	2010	Var % 10/09
TOTAL AGRICOLA						6.048.149	590.576	557.151	-5,7
TOTAL VINOS Y ALCOHOLES		702.535	45.347	59.632	31,5	1.401.285	104.759	119.146	13,7
Vino con denominación de origen	22042110	348.413	25.087	29.694	18,4	1.069.239	81.467	93.650	15,0
Vino Sauvignon Blanc	22042111	50.210	3.558	3.618	1,7	140.023	10.609	11.159	5,2
Vino Chardonnay	22042112	32.373	2.811	2.596	-7,7	98.805	8.756	8.065	-7,9
Vino blanco mezclas	22042113	26.363	1.078	1.963	82,0	65.515	2.679	5.112	90,8
Los demás vinos blancos	22042119	3.621	223	321	43,7	9.905	677	1.094	61,4
Vino Cabernet Sauvignon	22042121	77.396	6.384	7.186	12,6	260.821	22.699	23.839	5,0
Vino Merlot	22042122	36.770	2.714	3.262	20,2	102.307	7.903	9.243	16,9
Vino Carmenere	22042124	18.800	1.592	1.985	24,6	67.653	5.902	7.049	19,4
Vino Syrah	22042125	6.254	718	475	-33,9	25.363	2.302	2.243	-2,6
Vino Pinot Noir	22042126	4.425	339	393	16,0	20.615	1.668	1.844	10,5
Vino tinto mezclas	22042127	78.797	4.879	6.490	33,0	239.612	15.548	20.313	30,6
Los demás vinos tintos	22042129	3.855	284	586	106,3	16.212	1.575	1.352	-14,2
Los demás vinos con denominación	22042130	9.549	506	819	61,9	22.409	1.147	2.337	103,7
Otros vinos y alcoholes		339.494	18.425	29.142	58,2	304.050	19.924	23.933	20,1
Los demás vinos	22042990	289.620	14.969	25.674	71,5	211.211	13.384	17.285	29,1
Los demás vinos capacidad inferior o igual a 2	22042190	47.186	3.297	3.331	1,0	82.326	5.885	6.073	3,2
Vino espumoso	22041000	2.438	120	118	-1,0	9.566	532	506	-5,0
Pisco	22082010	251	39	19	-51,5	947	122	69	-43,4
Otros	-	14.627	1.836	796	-56,6	27.995	3.369	1.563	-53,6

Fuente: ODEPA con información del Servicio Nacional de Aduanas. * Cifras sujetas a revisión por informes de variación de valor (IVV).

Cuadro N° 17

Exportaciones pecuarias *

PRODUCTOS	Código SACH	Volumen (toneladas)				Valor (miles de US\$ FOB)			
		2009	enero			2009	enero		
			2009	2010	Var % 10/09		2009	2010	Var % 10/09
TOTAL PECUARIO						949.456	66.360	80.973	22,0
PRIMARIO						84.749	6.690	5.200	-22,3
Aves vivas **		1.069.147	86.196	33.824	-60,8	2.471	190	98	-48,5
Equinos vivos **		324	23	13	-43,5	5.448	801	348	-56,6
Porcinos vivos **		400	0	0		430	0	0	
Lana sucia y lavada		4.280	70	392	460,1	8.301	97	879	803,5
Miel natural		9.827	730	376	-48,5	28.987	2.030	1.233	-39,3
Otros pecuarios						39.112	3.572	2.643	-26,0
INDUSTRIAL						864.707	59.670	75.773	27,0
Lácteos						129.440	9.417	18.503	96,5
Leche líquida		2.609	26	40	53,7	3.326	22	114	420,5
Leche en polvo descremada		230	1	0	-100,0	633	0	0	-100,0
Leche en polvo entera		13.881	164	2.957	1.697,8	44.491	380	8.258	2.072,8
Yogur		45	2	3	62,0	51	2	4	67,7
Quesos		9.147	1.210	1.091	-9,8	27.658	3.851	4.138	7,4
Leche condensada		24.611	1.988	3.359	68,9	40.150	3.727	4.794	28,6
Dulce de leche (manjar)		3.811	331	312	-5,7	5.387	521	462	-11,3
Otros						7.743	914	733	-19,7
Carnes y subproductos		241.948	16.976	18.336	8,0	614.378	39.299	48.145	22,5
Carne bovina		4.490	388	150	-61,3	24.268	1.897	618	-67,4
Carne de ave		99.362	7.403	7.579	2,4	201.076	14.548	16.649	14,4
Carne ovina		5.793	63	138	119,6	26.626	314	886	181,7
Carne porcina		112.085	7.645	8.498	11,2	340.324	20.932	27.858	33,1
Otras carnes y subproductos		20.217	1.478	1.970	33,4	22.086	1.608	2.134	32,7
Otros productos pecuarios						120.888	10.953	9.125	-16,7
Embutidos y productos similares	16010000	3.862	356	320	-10,3	7.054	570	648	3.694,7
Otros						113.834	10.383	8.476	-18,4

Fuente: ODEPA con información del Servicio Nacional de Aduanas. * Cifras sujetas a revisión por informes de variación de valor (IVV). ** Unidades

Cuadro N°18									
Exportaciones forestales *									
PRODUCTOS	Código SACH	Volumen (toneladas)				Valor (miles de US\$ FOB)			
		2009	enero			2009	enero		
		2009	2010	Var % 10/09		2009	2010	Var % 10/09	
TOTAL FORESTAL					3.625.574	332.404	362.723	9,1	
PRIMARIO					279.677	43.979	19.181	-56,4	
Maderas en plaquitas		3.645.267	502.654	246.283	-51,0	273.745	42.995	18.947	-55,9
Coníferas		0	0	0		0	0	0	
No coníferas		3.645.267	502.654	246.283	-51,0	273.745	42.995	18.947	-55,9
Maderas en bruto (Metros cúbicos)		35.399	2.233	57	-97,4	1.798	452	18	-96,1
Coníferas		33.491	2.060	0	-100,0	1.301	380	0	-100,0
No coníferas		1.908	173	57	-67,1	498	71	18	-75,4
Otros forestales					4.134	532	217	-59,3	
INDUSTRIAL					3.345.898	288.425	343.542	19,1	
Celulosa		4.307.486	375.027	381.380	1,7	1.977.133	163.516	226.428	38,5
Celulosa cruda conífera		388.411	19.674	38.084	93,6	169.471	7.842	21.496	174,1
Celulosa cruda no conífera		0	0	0		0	0	0	
Celulosa Blanqueada semiblanqueada conífera		2.047.266	164.230	165.389	0,7	990.675	76.244	100.096	31,3
Celulosa Blanqueada semiblanqueada no conífera		1.871.809	191.122	177.907	-6,9	816.987	79.430	104.836	32,0
Otros		0	0	0		0	0	0	
Maderas Aserradas (Metros cúbicos)					430.679	38.828	40.879	5,3	
Madera aserrada conífera		2.921.475	185.804	841.573	352,9	425.319	37.912	40.332	6,4
Madera aserrada no conífera		26.582	1.037	711	-31,4	3.293	622	351	-43,5
Madera aserrada otras					2.068	295	196	-33,7	
Maderas elaboradas					800.040	74.742	66.841	-10,6	
Maderas elaborada conífera					436.871	41.933	36.605	-12,7	
Maderas elaborada no conífera					10.994	1.193	376	-68,5	
Maderas elaborada las demás					352.175	31.616	29.860	-5,6	
Papel prensa (para periódico)		230.598	14.458	18.152	25,6	137.420	11.337	9.395	-17,1
Otras forestales					625	2	0	-100,0	

Fuente: ODEPA con información del Servicio Nacional de Aduanas. * Cifras sujetas a revisión por informes de variación de valor (IVV).

Cuadro N°19

Importaciones de productos silvoagropecuarios

PRODUCTOS	Código	Volumen (toneladas)				Valor (miles de US\$ CIF)			
		2009	enero			2009	enero		
			2009	2010	Var % 10/09		2009	2010	Var % 10/09
TOTAL IMPORTACIONES						2.963.463	238.141	242.712	1,9
PRIMARIO						704.806	64.983	56.783	-12,6
Maíz consumo	10059000	739.982	94.867	106.877	12,7	144.349	19.584	21.674	10,7
Trigo Blando	10019000	663.605	91.734	15.117	-83,5	160.743	24.395	3.592	-85,3
Trigo Duro	10011000	22.399	2	0	-99,9	6.537	1	0	-97,2
Cebada	10030000	68.997	228	86	-62,1	15.080	92	23	-75,4
Habas de soja, incluso quebrantadas	12010000	21.218	986	797	-19,1	9.475	396	302	-23,5
Otros productos silvoagropecuarios	-	-	-	-	-	368.622	20.516	31.192	52,0
INDUSTRIAL						2.258.657	173.158	185.929	7,4
Arroz descascarillado	10062000	67	0	0		25	0	0	
Arroz blanqueado	10063000	97.872	9.318	9.845	5,7	51.515	4.926	5.373	9,1
Arroz partido	10064000	21.524	1.718	2.190	27,5	7.493	805	770	-4,3
Harina de trigo	11010000	2.866	142	143	0,9	960	62	33	-47,2
Aceite de Maravilla en bruto	15121110	2.421	278	748	169,0	2.952	511	825	61,5
Aceite de Maravilla refinado	15121910	9.516	292	573	96,2	11.581	350	787	124,8
Aceite de soja en bruto	15071000	0	0	0		0	0	0	
Aceite de soja refinado	15079000	3.830	452	164	-63,7	4.307	577	195	-66,3
Mezclas de aceites	15179000	208.243	21.149	15.738	-25,6	218.954	21.209	16.777	-20,9
Azúcar refinada	17019900	562.053	38.319	33.996	-11,3	261.097	16.067	19.506	21,4
Leche en polvo descremada	-	4.651	25	75	200,0	10.230	55	165	202,9
Leche en polvo entera	-	1.662	0	0		3.694	0	0	
Quesos	-	9.243	459	529	15,3	31.052	1.634	2.106	28,9
Carne Bovina Refrigerada	-	114.743	4.804	7.477	55,6	437.185	15.178	31.855	109,9
Carne Bovina Congelada	-	3.087	115	137	18,9	8.811	268	444	66,0
Carne Porcina	-	5.282	165	678	310,1	12.032	631	1.832	190,3
Carne Ave	-	35.737	1.817	3.909	115,1	48.942	2.451	6.386	160,5
Otros productos silvoagropecuarios	-	-	-	-	-	1.147.827	108.433	98.875	-8,8

Fuente: ODEPA con información del Servicio Nacional de Aduanas.

Cuadro N° 20

Importaciones de insumos y maquinaria

PRODUCTOS	Código SACH	Volumen (toneladas)				Valor (miles de US\$ CIF)			
		2009	enero			2009	enero		
		2009	2010	Var % 10/09	2009	2010	Var % 10/09		
INSUMOS									
		786.543	9.646	9.671	0,3	276.405	4.726	4.289	-9,3
Fertilizantes									
Urea	-	411.932	4.804	6.118	27,4	126.030	1.355	2.035	50,2
Superfosfatos	-	108.157	11	3	-76,2	33.797	12	15	30,6
Nitrato de Amonio	-	31.405	3.913	1.073	-72,6	13.840	2.321	362	-84,4
Fosfato Diamónico	-	42.673	82	102	24,8	16.155	146	118	-18,9
Fosfato Monoamónico	-	51.093	0	26		18.762	0	22	
Otros fertilizantes	-	141.282	836	2.348	180,8	67.820	893	1.736	94,5
Agroquímicos		30.814	2.662	2.060	-22,6	212.392	17.140	10.915	-36,3
Herbicidas	-	8.392	690	335	-51,4	55.822	4.278	1.415	-66,9
Fungicidas	-	3.209	171	217	26,8	48.786	4.158	2.533	-39,1
Insecticidas	-	6.825	1.057	748	-29,2	61.423	6.707	4.491	-33,0
Otros agroquímicos	-	12.389	743	760	2,2	46.361	1.996	2.476	24,1
Medicamentos veterinarios		2.395	177	129	-27,3	52.929	3.646	3.507	-3,8
Antibióticos	-	1.568	120	68	-43,8	11.377	874	441	-49,5
Vacunas	-	143	7	12	69,9	28.788	2.054	2.029	-1,3
Otros Insumos	-	684	50	50	-0,9	12.765	718	1.037	44,4
Otros Insumos						20.067	2.055	1.773	-13,7
Cuchillas y hojas cortantes, para madera y máquinas		536	46	32	-29,6	11.869	986	948	-3,9
Sacos y talegas		3.263	357	346	-3,0	8.199	1.069	825	-22,8
MAQUINARIA 1/						304.878	32.244	30.324	-6,0
Tractores		28.562	197	346	75,6	41.000	5.358	5.946	11,0
Cosechadoras-trilladoras		134	11	9	-18,2	5.451	1.476	599	-59,4
Sembradoras, plantadoras y transplantadoras		577	175	140	-20,0	3.868	226	408	80,7
Otras maquinarias y herramientas						254.559	25.185	23.371	-7,2

FUENTE: ODEPA con información del Servicio Nacional de Aduanas. Nota: 1_/ Unidades